

CATÁLOGO DO ITEM IMPORTADO

Pleito de Inclusão de Ex-Tarifário

- não confidencial, todo em português, no máximo 3 páginas, orientação retrato, sem qualquer indício que identifique a empresa pleiteante -

Número de Controle	NCM	Sugestão de descrição do ex-Tarifário
M27-15II	8431.41.00	Caçamba de escavação fabricada em aço, dotada de lâmina principal, dentes de aço com resistência abrasiva e pinos de fixação, com largura de 600 mm, altura de 854 mm, profundidade de 732 mm e peso aproximado de 129,6 kg, própria para aplicação em máquina do tipo retroescavadeira.

1. Especificações técnicas detalhadas da autopeça

Nome do item: Subconjunto soldado da caçamba de escavação

Componentes internos: placas de montagem, painel lateral, placa de cobertura, lâmina principal, dentes de aço liga especial e pinos de fixação.

Material constitutivo: aço.

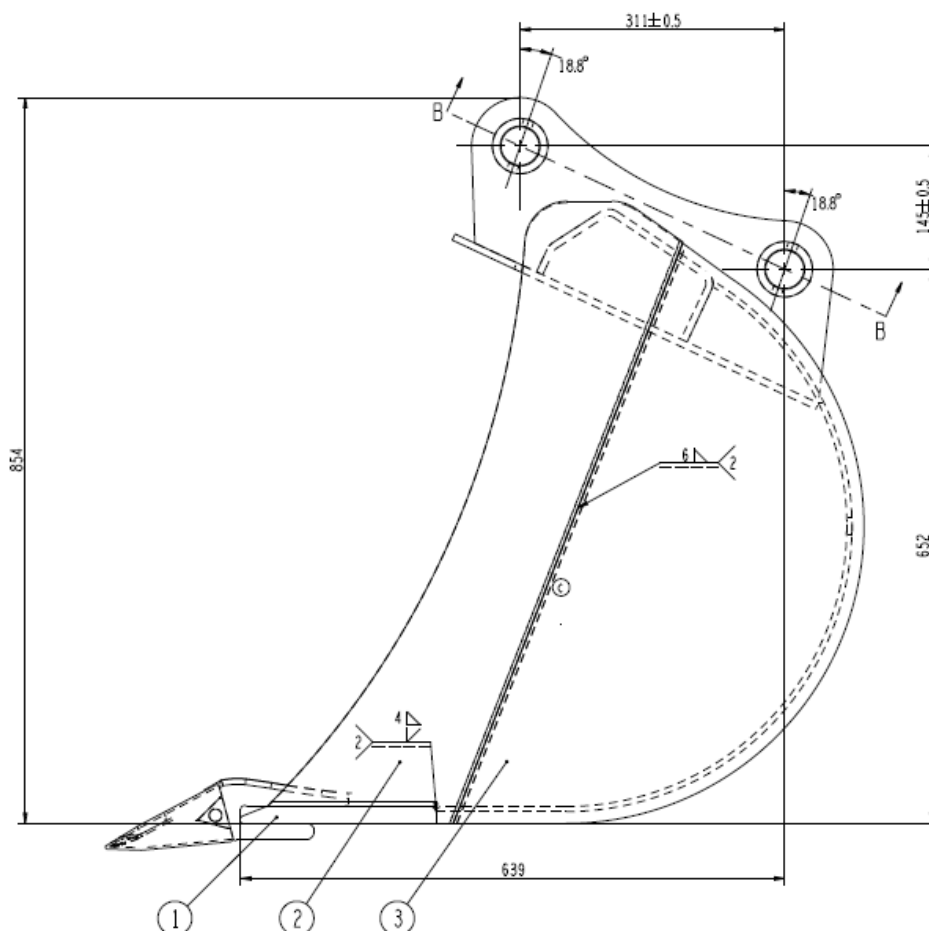
Dimensões: largura de 600 mm, altura de 854mm profundidade de 732 mm.

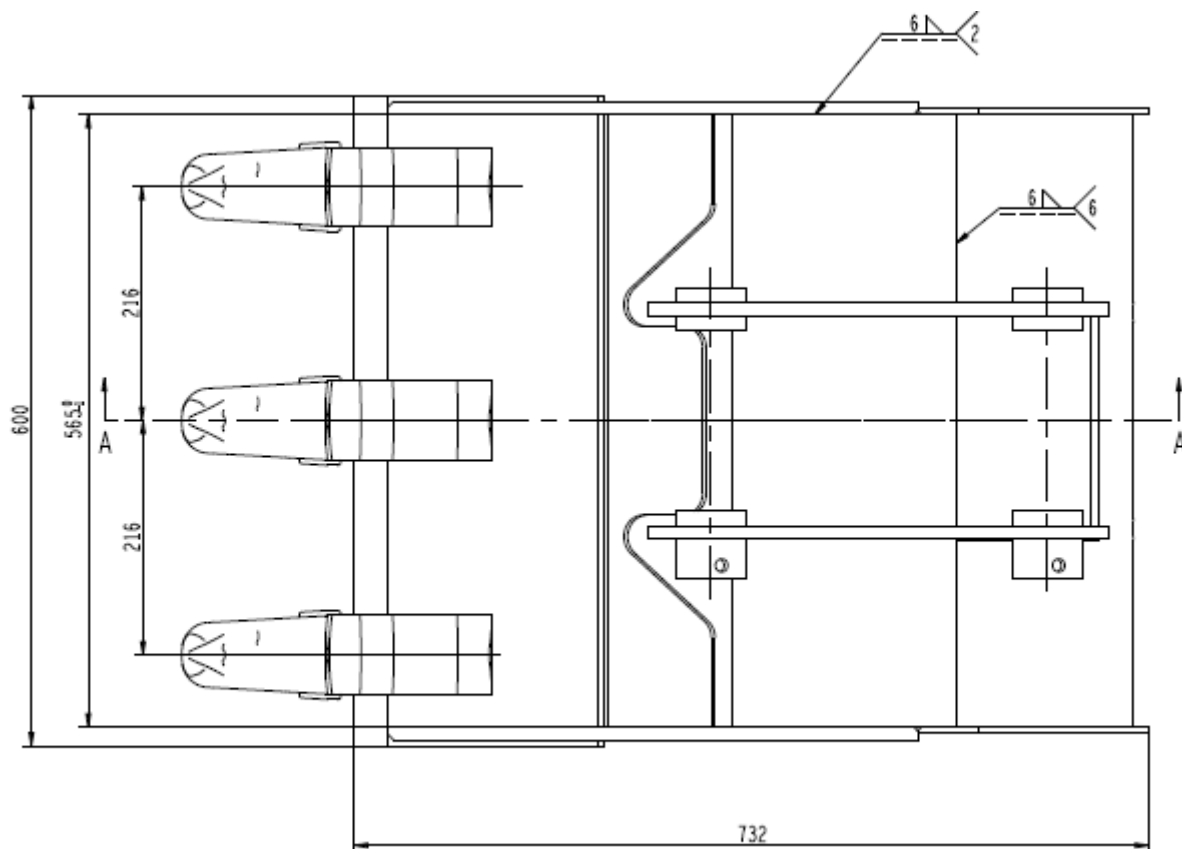
Diferencial tecnológico: Dentes especiais para escavação de material com resistência abrasiva.

Peso: 129,6 kg

Sistema empregado para escavação e transporte de carga, com lâminas e dentes que auxiliam na manipulação e desagregação do material. Utilizado na retroescavadeira XT870BR-I.

2. Imagens da autopeça importada e/ou desenho esquemático (obrigatório conter as principais dimensões):





*dimensões em mm

3. **Aplicação do item importado** *(em qual produto fabricado pela empresa pleiteante o item importado será incorporado)*: aplicado em máquinas do tipo retroescavadeira.
4. **Função do item importado no produto fabricado pela empresa pleiteante do ex-tarifário**: Sistema empregado para escavação e transporte de carga, com lâminas e dentes que auxiliam na manipulação e desagregação do material.